

Medium

## PACCO S3S LOW TLS

PACCOS3LT

**Sportowe obuwie ochronne typu sneaker o niskim kroju z zamknięciem TLS i szeroko dopasowanym podnosem**

Lekkie jak przestrzeń, mocne jak skała. Nasze lekkie buty ochronne PACCO S3 są całkowicie pozbawione metalu, mają odporną na przebicie podszewę środkową i kompozytowy podnosek. Posiadają ESD, antypoślizgową podszewę zewnętrzną oraz wodoodporną i oddychającą cholewkę. Model PACCO S3 jest idealny do średnich obciążeń i ma nasze zapięcie TLS.

Materiał cholewki	Syntetyczna skóra
Podszewka	Siatka
Wkładka	Wkładka z pianki SJ Memory
Podeszwa środkowa	Tkanina antyprzebićowa
Zewnętrzna podeszwa	Phylon/guma
Podnosek	Kompozyt
Kategoria	S3S / SR - odporność na poślizg, SC, ESD, HI, CI, FO, HRO
Zakres rozmiarów	EU 35-48 / UK 3.0-13.0 / US 3.0-13.5 JPN 21.5-31.5 / KOR 230-315
Waga próbki	0.517 kg
Normy	ASTM F2413:2018 EN ISO 20345:2022+A1:2024

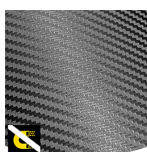


BLK



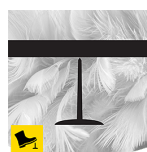
### TLS (Twist Lock System)

Innowacyjne zapięcie TLS Safety Jogger pozwala szybko zaciągnąć i poluzować obuwie ochronne jedną ręką i w każdych warunkach, nawet w rękawicach ochronnych. TLS zapewnia szybkie, bezpieczne i łatwe precyzyjne dopasowanie, które zapewnia większy komfort i umożliwia najlepsze działanie.



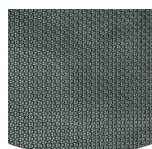
### Bez metalu

Obuwie ochronne niezawierające metalu jest generalnie lżejsze niż zwykłe obuwie ochronne. Są również bardzo korzystne dla profesjonalistów, którzy muszą przechodzić przez wykrywacze metali kilka razy dziennie.



### Odporna na przebicie lekka podeszwa środkowa

Bezmetalowa, super elastyczna i ultralekka podeszwa środkowa odporna na przebicia. Pokrywa 100% dolnego obszaru ostatniego, brak przewodności cieplnej.



### Gumowa podeszwa

Gumowe podeszwy zewnętrzne zapewniają wszechstronne funkcje, które sprawiają, że nadają się do wielu obszarów zastosowań: doskonała odporność na przecięcie, odporność na ciepło i zimno, wysoka elastyczność w niskich temperaturach, odporność na oleje, paliwo i wiele chemikaliów.



### Absorpcja energii w obszarze pięty

Absorpcja energii w obszarze pięty zmniejsza wpływ skoków lub biegania na ciało użytkownika.



### S3

Obuwie ochronne S3 nadaje się do pracy w środowisku o dużej wilgotności i obecności oleju lub węglowodorów. Te buty chronią również przed ryzykiem perforacji podeszwy i zmiężdżenia stopy.

**Branże:**  
Montażowa, Motoryzacja, Żywnościowy, Czyszczenie, Przemysł, Logistyka

**Środowiska:**  
Suche środowisko, Mokre środowisko, Ekstremalnie śliskie powierzchnie

**Instrukcje konserwacji:**  
Aby przedłużyć żywotność butów, zalecamy ich regularne czyszczenie i zabezpieczanie odpowiednimi produktami. Nie susz butów na kaloryferze ani w pobliżu źródła ciepła.

Opis		Jednostka miary	Wynik	EN ISO 20345
Materiał cholewki	Syntetyczna skóra			
	Cholewka: przepuszczalność pary wodnej	mg/cm <sup>2</sup> /h	4.32	≥ 0.8
	Górny: współczynnik pary wodnej	mg/cm <sup>2</sup>	37	≥ 15
Podszewka	Siatka			
	Podszewka: przepuszczalność pary wodnej	mg/cm <sup>2</sup> /h	86.31	≥ 2
	Podszewka: współczynnik pary wodnej	mg/cm <sup>2</sup>	691	≥ 20
Wkładka	Wkładka z pianki SJ Memory			
	Wkładka: odporność na ścieranie (na sucho/mokro) (cykle)	cykle	Dry 25600 cycles/Wet 12800 cycles	25600/12800
Zewnętrzna podeszwa	Phylon/guma			
	Odporność na ścieranie podeszwy (utrata objętości)	mm <sup>3</sup>	128	≤ 150
	Podstawowa odporność na poślizg - Ceramic + NaLS - Poślizg pięty do przodu	tarcie	0.43	≥ 0.31
	Podstawowa odporność na poślizg - Ceramic + NaLS - Poślizg przedniej części do tyłu	tarcie	0.44	≥ 0.36
	SR Odporność na poślizg - ceramika + gliceryna - poślizg pięty do przodu	tarcie	0.36	≥ 0.19
	SR Odporność na poślizg - ceramika + gliceryna - poślizg do tyłu	tarcie	0.33	≥ 0.22
	Wartość antystatyczna	MegaOhm	37.2	0.1 - 1000
	Wartość ESD	MegaOhm	33	0.1 - 100
	Absorpcja energii w obszarze pięty	J	30	≥ 20
Podnosek	Kompozyt			
	Podnosek odporny na uderzenia (prześwit po uderzeniu 100J)	mm	NA	N/A
	Podnosek odporny na ściskanie (prześwit po ściskaniu 10kN)	mm	NA	N/A
	Podnosek odporny na uderzenia (prześwit po uderzeniu 200J)	mm	18.5	≥ 14
	Podnosek odporny na ściskanie (prześwit po ściskaniu 15kN)	mm	23.5	≥ 14

Wielkość próbek:  
Nasze buty stale się rozwijają, powyższe dane techniczne mogą ulec zmianie. Wszystkie nazwy produktów i marka Safety Jogger są zarejestrowane i mogą nie mogą być używane ani powielane w żadnym formacie bez pisemnej zgody z naszej strony.



HEAD-TO-TOE  
PROTECTION

Proudly ranked in the top 1% by EcoVadis for sustainability.

